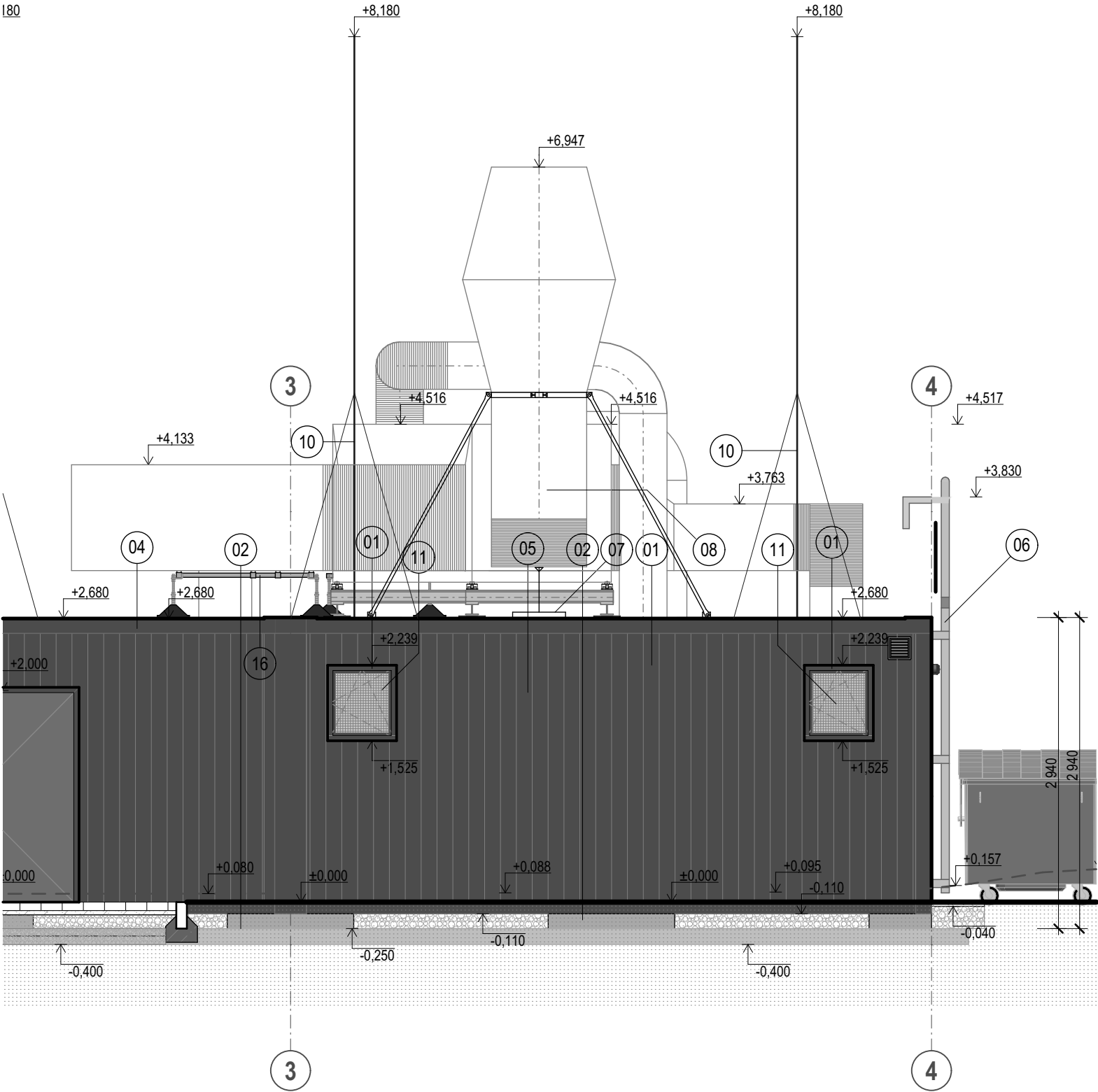


P01

POHLED VÝCHODNÍ



LEGENDA POVRCHŮ

- 01 VÝPLNĚ OKENNÍCH OTVORŮ PLASTOVÉ
 - Vnější úprava i vnitřní úprava bílá RAL 9010
 - Zasklení čiré dvojsklo
- 02 ZÁKLADOVÉ PZD DESKY
 - Přírodní beton
- 03 VÝPLNĚ DVEŘNÍCH OTVORŮ PLASTOVÉ
 - Vnější úprava a vnitřní úprava bílá RAL 9010
- 04 OCELOVÁ KONSTRUKCE KONTEJNERU
 - Všechny nepozinkované ocelové díly jsou nastříkány zinkofosfátovou základní barvou. Rámy a opláštění jsou nastříkány dvou komponentním lakem odolným proti UV záření a povětrnostním vlivům, v odstínu dle stupnice RAL 1015.
- 05 OPLÁŠTĚNÍ KONTEJNERU
 - Sendvičové panely s jádrem z minerální vlny.
 - Povrch tvořen trapézovým plechem s hloubkou profilu 2 mm.
 - Barva antracit např. RAL 7016.
- 06 ZÁMEČNICKÉ VÝROBKY - NÁSTĚNNÝ ŽEBŘÍK - ŽÁROVÝ POZINK
 - Povrch přírodní pozink
- 07 ZÁMEČNICKÉ VÝROBKY - OCELOVÁ KONSTRUKCE PRO JEDNOTKU VZT-ŽÁROVÝ POZINK
 - Povrch přírodní pozink
- 08 VZT JEDNOTKA - POZINKOVANÝ PLECH
 - Přesná materiálová specifikace dle D.1.4.a
- 09 ZÁMEČNICKÉ VÝROBKY - ANTÉNNÍ STOŽÁR
 - Povrch přírodní pozink
 - Konstrukce zatížena betonovými dlaždicemi
- 10 JÍMACÍ TYČ
 - Přesná materiálová specifikace dle D.1.4.g
- 11 SÍŤ PROTI HMYZU
 - Obvodový hliníkový rám (šedá např. RAL 9006)
 - Výplň rámu sklotextilní síť (šedá např. RAL 9006)
- 12 CHLADÍCÍ JEDNOTKA
 - Přesná materiálová specifikace dle D.1.4.a
- 13 VENKOVNÍ OSVĚTLENÍ
 - venkovní LED reflektor s PIR čidlem, kovové provedení, barva dle výrobce (černá/šedá)
- 14 VĚTRACÍ MŘÍŽKA - VZT POTRUBÍ
 - Plastová mřížka (šedá např. RAL 9006)
- 15 SIRÉNA - PRVEK EZS
 - Přesná materiálová specifikace dle D.1.4h
- 16 PODPŮRNÁ KONSTRUKCE POD KONDENZAČNÍ JEDNOTKU
 - Povrch přírodní pozink

LEGENDA BAREVNOSTI

- SENDVIČOVÝ PANEL (ANTRACIT např. RAL 7016)
- OCELOVÝ RÁM (ANTRACIT např. RAL 7016)

TENTO VÝKRES JE CHRÁNĚN AUTORSKÝMI PRÁVY.		
Z/C	K/R	DATUM / DATE
Č/N	DOPLNĚNÍ / AMENDMENT	
PO ZAPRACOVÁNÍ PŘIPOMÍNEK UK Z 24. 9. 2021		
±0,000 = 196,85 m n.m. Bpv		
PROJEKT / PROJECT: PROVIZORNÍ MENZA - UK ALBERTOV ALBERTOV, PRAHA - NOVÉ MĚSTO D.1.1 - ARCHITEKTONICKO-STAVEBNÍ ŘEŠENÍ		
KRAJ / REGION: Praha		MĚSTSKÝ ÚŘAD / MUNICIPALITY: Praha 2
INVESTOR / CLIENT: UNIVERZITA KARLOVA OVOCNÝ TRH 560/5, 113 36 PRAHA 1		
GENERÁLNÍ PROJEKTANT STAVBY / EXECUTIVE ARCHITECT: JIKATC Dlouhá 101, Hradec Králové 500 03; T: 773 550 371; E: info@jika-cz.cz; W: www.jika-cz.cz		
AUTORIZAČNÍ RAZÍTKO / AUTHORIZATION:		ČÍSLO ZAKÁZKY / PROJECT NUMBER: 2017-01-005 PARÉ / SET:
ZODPOVĚDNÝ PROJEKTANT / RESPONSIBLE DESIGNER : ING. JIŘÍ SLÁNSKÝ		
ZPRACOVAL / DRAWING BY: ING. JAN NOVÁK		
KONTROLOVAL / CHECKED BY: ING. LUKÁŠ TROJÁNEK		
FÁZE / PHASE: DPS_DOKUMENTACE PRO PROVÁDĚNÍ STAVBY		
OBJEKT / BUILDING: PROVIZORNÍ MENZA - UK ALBERTOV Konvent sester Alžbětinek parc. č. 1564/4, k.ú.,Nové Město		
MĚŘÍTKO / SCALE: 1:50		FORMÁT / SIZE: 2x A4
NÁZEV VÝKRESU / TITLE : SCHÉMA KOMÍNU VZT JEDNOTKY		
ČÍSLO VÝKRESU / DRAWING NO.: D.1.1.17	DATUM / DATE: 04.10.2021	REVIZE: X